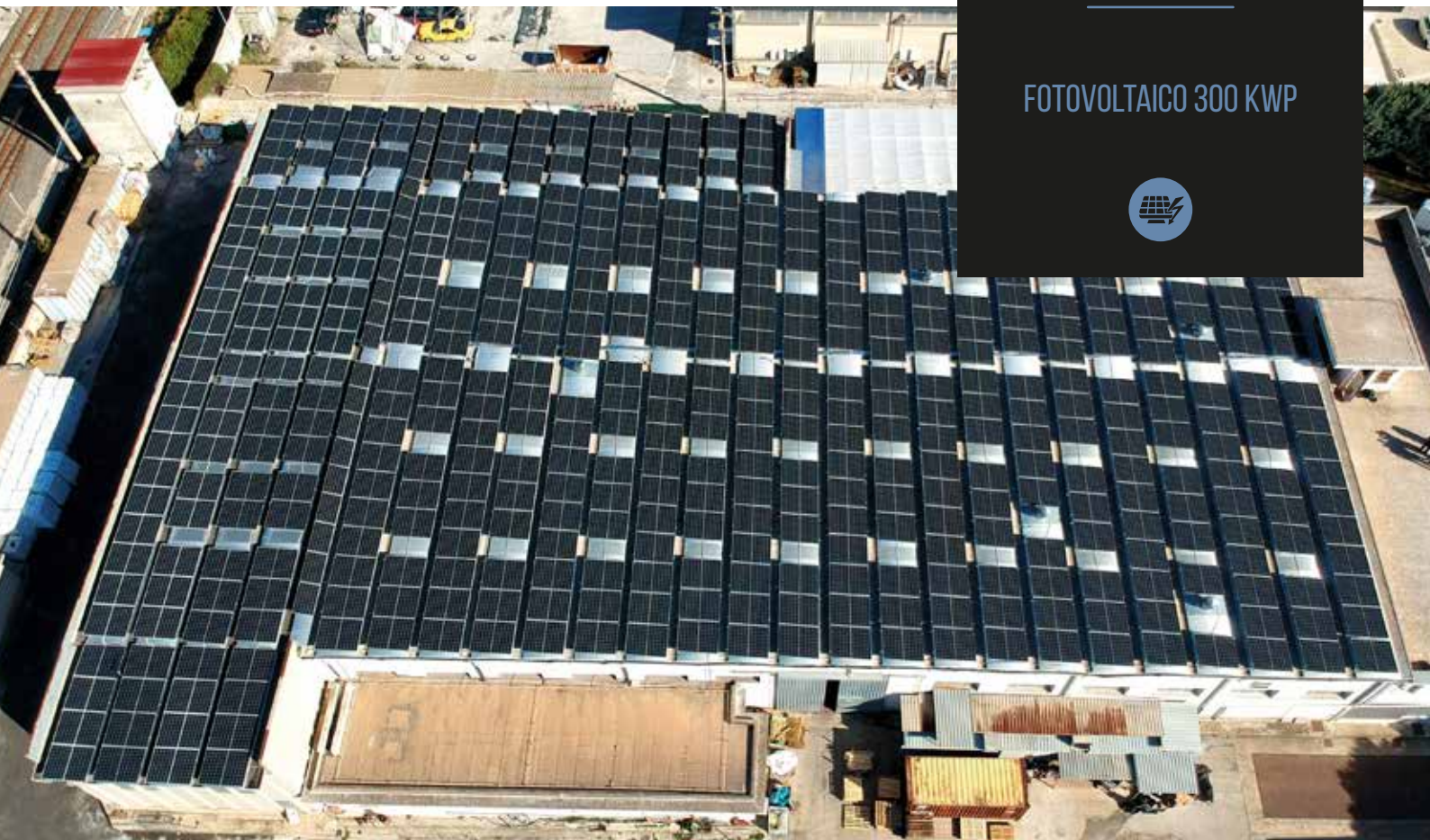


CASE STUDY - INDUSTRIA

**SICILINDUSTRIA
CARTAPLAST**

FOTOVOLTAICO 300 KWP



DIFFICOLTÀ



TEMPO DI ESECUZIONE

 **38 GIORNI**

LA PARTICOLARITÀ

Abbiamo utilizzato un particolare sistema di fissaggio che ha permesso di ottimizzare gli spazi senza forare le travi; utilizzando un profilo ad Omega realizzato su misura su nostro progetto. Grazie a questo sistema ingegnerizzato dalla nostra società abbiamo evitato di forare il tetto del cliente come da sua richiesta.

HANDLING

Grazie all'impiego di Autogru con sbraccio da 36 mt, siamo riusciti a posizionare i pannelli in totale sicurezza e velocità pur avendo a disposizione spazi di lavoro assai limitati.

IL POSIZIONAMENTO TETTO

La superficie di posizionamento interamente rappresentata da copertura con cupolini industriali ha un'estensione totale di 3000 mq.



CASE STUDY

